

見学スケジュール

OT・ST パターン（おゆみの中央病院、介護老人保健施設おゆみの、おゆみの中央病院附属在宅クリニック）

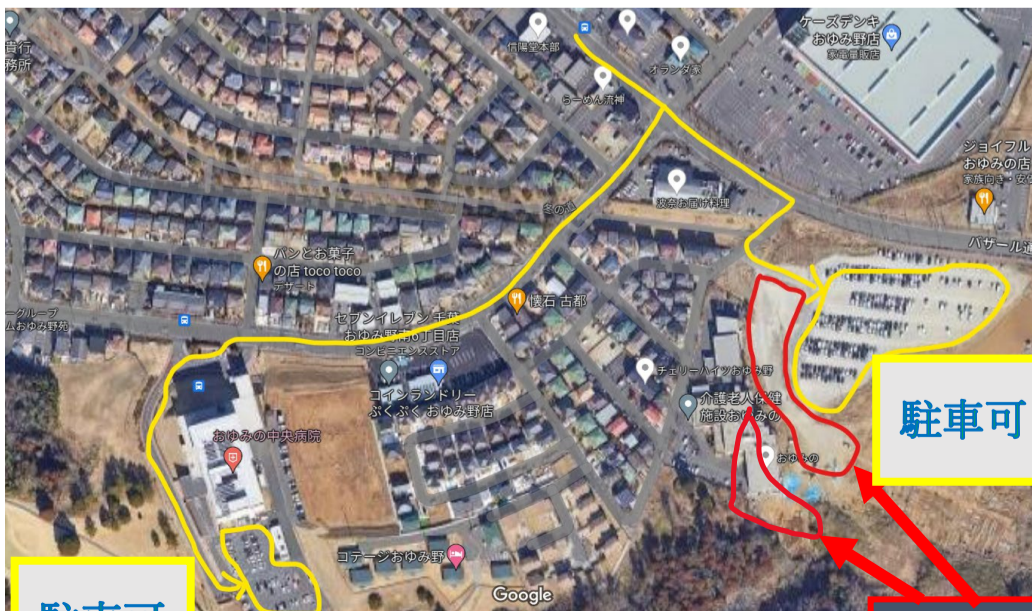
時間	内容	公共交通機関利用の場合	自家用車での移動の場合
14:30～	おゆみの中央病院 見学	鎌取駅 14時05分発（ちはら台行）のバスに乗車し農業センター前で下車、徒歩で移動してください。 ※バス停は下記の写真参照	介護老人保健施設おゆみの・おゆみの中央病院附属在宅クリニック見学時は下記の図をご参照いただき駐車をお願いします
15:40～	介護老人保健施設おゆみの、おゆみの中央病院附属在宅クリニック見学		介護老人保健施設おゆみの・おゆみの中央病院附属在宅クリニック見学時は下記の図をご参照いただき駐車をお願いします

A パターン（Jメディカル、おゆみの中央病院）

時間	内容	公共交通機関利用の場合	自家用車での移動の場合
13:00～	Jメディカル おゆみの見学		Jメディカルおゆみの見学時はイオン鎌取内の駐車場に停めてください
14:30～	おゆみの中央病院見学 （茂原クリニック説明）	鎌取駅 14時05分発（ちはら台東行）のバスに乗車し農業センター前で下車、徒歩で移動してください。 ※バス停は下記の写真参照	中央病院見学時は下記図左下段の駐車場に停車してください。

B パターン（Jメディカル、在宅クリニック、介護老人保健施設おゆみの、おゆみの中央病院）

時間	内容	公共交通機関利用の場合	自家用車での移動の場合
13:00～	Jメディカル おゆみの見学		Jメディカルおゆみの見学時はイオン鎌取内の駐車場に停めてください
14:20～	介護老人保健施設おゆみの おゆみの中央病院附属在宅クリニック見学	鎌取駅 14時05分発（ちはら台東行）のバスに乗車し農業センター前で下車、徒歩で移動してください。 ※バス停は下記の写真参照	介護老人保健施設おゆみの・おゆみの中央病院附属在宅クリニック見学時は下記の図をご参照いただき駐車をお願いします
15:10～	おゆみの中央病院見学 （茂原クリニック説明）	徒歩にて病院まで移動してください。	中央病院見学時は下記図左下段の駐車場に停車してください。



駐車可

駐車不可

鎌取駅 バス停